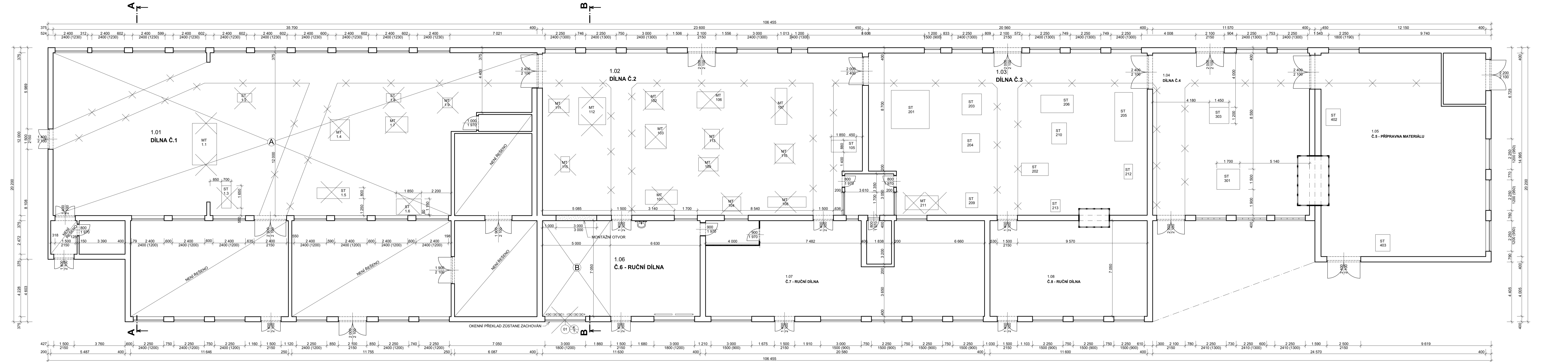


PŮDORYS 1.NP - STÁVAJÍCÍ STAV + BOURACÍ PRÁCE



LEGENDA OZNAČENÍ A SYMBOLŮ:

- (A) - VYBROUŠENÍ STÁVAJÍCÍ PODLAHY, CCA 20 mm, STROJE V DÍLNĚ Č. 1 BUDOU DEMONTOVÁNY, PO ZHOTOVENÍ NOVÉ PODLAHY VRÁCENY ZPĚT POUZE NĚKTERÉ, DLE POŽADAVKŮ ŠKOLY
- (B) - DEMONTÁŽ OSB DESEK A DŘEVĚNÉHO ROŠTU
- (01) - VYBOURÁNÍ OKNA VČETNĚ OKENNÍHO PARAPETU VÝŠKÝ 1200 mm
- PŘEKLAD ZŮSTANE ZACHOVÁN!!
- X--- - DEMONTÁŽ A ZPĚTNÁ MONTÁŽ OTOPNÝCH TĚLES A ROZVODU
- X---X--- - DEMONTÁŽ STÁVAJÍCÍCH STROJŮ, PEVNĚ KOTVENÝCH K PODKLADU
- X---X--- - ODSTRANĚNÍ BEZPEČNOSTNÍHO ZNAČENÍ PODLAHY - MECHANICKY ČI CHEMICKY

LEGENDA MATERIÁLŮ:

- STÁVAJÍCÍ ZDVO
- BOURANÉ KONSTRUKCE

LEGENDA MÍSTNOSTÍ:

Č.	Název místnosti	Plocha (m ²)	Náslapná vrstva
1.01	DÍLNA Č. 1	382,83	BETONOVÁ MAZANINA
1.02	DÍLNA Č. 2	278,80	BETONOVÁ MAZANINA
1.03	DÍLNA Č. 3	238,96	BETONOVÁ MAZANINA
1.04	DÍLNA Č. 4	139,64	BETONOVÁ MAZANINA
1.05	Č.5 - PŘÍPRAVNA MATERIÁLU	184,77	BETONOVÁ MAZANINA
1.06	Č.6 - RUČNÍ DÍLNA	82,44	OSB DESKY
1.07	Č.7 - RUČNÍ DÍLNA	137,26	OSB DESKY
1.08	Č.8 - RUČNÍ DÍLNA	82,23	OSB DESKY
		1 526,93 m²	

POZNÁMKA

- PROJEKTOVÁ DOKUMENTACE JE ZPRACOVÁNA V ÚROVNI PRO PROVEDENÍ STAVBY
- OKENNÍ PŘEKLAD U MONTÁŽNÍHO OTVORU ZŮSTANE ZACHOVÁN !!!



0,000 = STÁVAJÍCÍ ÚROVEŇ PODLAHY 1.NP

projektant: Hůrka 54, 530 02 Pardubice IČ: 27542009, DIČ: CZ27542009	vypracoval: Lucie Faltýnková	kontroloval: Ing. Tomáš Moudrý	dokumentace: DPS číslo zakázky: Z160518 datum: 05/2017 měřítko: 1:100 formát: 12x44 změna: ---
stavebník: Sřídni průmyslová škola stavební Pardubice, Sokolovská 150, 533 54 Rybůvka	zakázka: SPS stavební Pardubice - modernizace a vybavení truhlářských dílen	objekt: SO 01 - Dílny	část: D
dlh: D.1.1 - Architektonicko stavební řešení	vykres: PŮDORYS 1.NP - STÁVAJÍCÍ STAV + BOURACÍ PRÁCE	č. přílohy: 01	č. výšlu: ---